

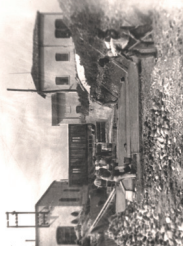


centrale primo salto

Invito all'incontro

LE CENTRALI IDROELETTRICHE EREDITÀ DEL CANAPIFICIO VENETO

*centrale secondo
salto*



come arrivare

Dalla SS Feltrina 348, che unisce Treviso e Feltre, dopo il centro commerciale di Crocetta, prendere la prima uscita per Cornuda-Crocetta.

Al termine della rampa, svoltare a destra, in direzione Crocetta. Al primo semaforo, senza attraversare il ponte S. Anna sul canale Brentella, svoltare a destra in via Canapificio. Dopo 300 m, sulla destra, si trova la sede della Tipoteca.

29 Aprile 2011 ore 20.30

Tipoteca Italiana
Via Canapificio 3
Cornuda



centrale terzo salto

Cultura del territorio a cura di



*Società Operaia di Mutuo Soccorso
«Lodovico Boschieri»*



Comune di Crocetta del Montello



Comune di Cornuda



TIPOTECA ITALIANA
fondazione

Tif - Tipoteca Italiana fondazione
Via Canapificio, 3
31041 Cornuda (Treviso) - Italia
tel. +39.0423.86338 www.tipoteca.it
info@tipoteca.it

Oltre all'incontro l'Amministrazione Comunale di Crocetta propone la visita gratuita delle strutture edili e meccaniche ove si produce l'energia elettrica.

Gli interessati possono telefonare al 347 0485240.

Ospitata negli edifici dell'antico Canapificio Veneto, la Tipoteca è nata per dar vita a iniziative che valorizzano la tipografia. Si vuole, infatti, documentare il significato, l'origine e lo scopo del lavoro dei progettisti di caratteri italiani, dalla rivoluzione industriale ai giorni nostri.

Il tema

Il Canapificio di Crocetta e l'energia idroelettrica.
La rivoluzione industriale

programma

20.30 Saluti - *Silvio Antiga*

20.50 Canapificio Veneto
rivoluzione industriale al
confine tra due Comuni
Tiziano Biasi

21.10 L'energia idroelettrica
del canale Brentella
Francesco Antoniol

22.00 Interventi del pubblico

22.30 Conclusione dell'incontro

Segreteria tecnica-organizzativa:

**Società Operaia di Mutuo Soccorso
"Lodovico Boschieri"**

Via S. Andrea, 10
31035 Crocetta del Montello
recapito 347 0485240
www.somscrocetta.it
info@somscrocetta.it

coordina : Antonio Pompeo

Canti delle filande e altra musica popolare
a cura di Claudio Dalla Riva

L'evento è rivolto alla popolazione del territorio locale e dei paesi limitrofi. L'interesse per gli argomenti affrontati inoltre lo rende interessante ad esperti di paesaggio, di energia, di agricoltura e di tradizioni popolari.